

# EVOGREEN

Bureau d'Étude Thermiques & Environnements Accessible

## AUDITS ÉNERGÉTIQUES

### Grille Tarifaire 2023



[www.evogreen.fr](http://www.evogreen.fr)

05 61 49 35 25

5 Esplanade Compans Caffarelli  
Bâtiment A CS 57130  
31071 TOULOUSE Cedex 7

SIRET 821 324 597 000 45





# L'AUDIT COPRO



**LE DPE INDIVIDUELLE PREMIER SUJET POUR LES PROPRIÉTAIRES ET COPROPRIÉTAIRES**

## La Crise Énergétique en France

Les programmes de maintenance du parc nucléaire ont été perturbés par la reprise économique d'après Covid ainsi que la guerre en Ukraine. Cela a eu comme incidence la réduction de la disponibilité du parc nucléaire qui est vieillissant.

L'impact pour les Français, une hausse exceptionnelle de **l'énergie** qui a augmenté de + **180%**.

Ces augmentations sont temporairement protégées par l'état grâce à un **bouclier tarifaire** qui limitent cette augmentation à **+15%** d'augmentation **jusqu'en 2024**.

Et après ? Il faudra s'acquitter d'augmentations tarifaires très importantes tant que nous n'aurons pas remis en place les centrales nucléaires, les unes après les autres. Le calendrier est encore obscur.

### Pour tous les propriétaires :

Les biens ayant une note DPE F ou G connaissent une perte de **-6,7%** en moyenne sur la valeur du bien face au marché de l'immobilier ancien.

Mais le point le plus important à retenir c'est que **92% des acquéreurs** arrivent à faire **baïsser le prix** du bien grâce à l'argument du DPE.

Ce qui implique que les vendeurs doivent réaliser **une remise en état partielle** nécessaire avant de mettre en vente le bien avant de le présenter sur le marché s'il ne veulent pas perdre de l'argent à la vente de leur bien.

### VENTE AVEC AUDIT RÉGLEMENTAIRE

01/04/2023 Note DPE F et G

### Pour les bailleurs :

Le nouveau DPE Location est obligatoire depuis le 01/01/2021 pour tout nouveau bail. Il a un impact lourd pour les propriétaires bailleurs en pleine période d'inflation.

### INTERDICTION D'AUGMENTER LES LOYERS

24/08/2022 Note DPE F et G

### INTERDICTION DE LOUER

01/01/2023 Note DPE en G+ (450 kWh ef.m2/an)

01/01/2025 Note DPE en G

01/01/2028 Note DPE en F

SOURCES

[www.seloger.com](http://www.seloger.com)

# BIEN COMPRENDRE LE DPE POUR OPTIMISER LES DÉPENSES DES PROPRIÉTAIRES !





# L'AUDIT COPRO



## LE DPE COLLECTIF / IMMEUBLE

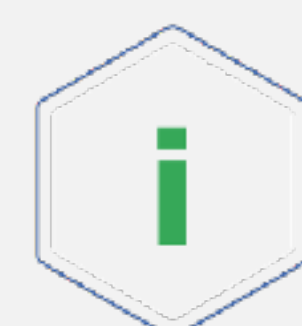
À ne pas confondre avec le DPE Individuel qui lui ne concerne que votre appartement. Le DPE Immeuble lui vise toutes les consommations et émissions de gaz à effet de serres de tous les éléments communs comme l'isolation des planchers, l'isolation de la toiture, l'étanchéité du bâtiment, l'éclairage collectif, le chauffage collectif, l'eau chaude collective, la ventilation collective, etc.



## QUI EST CONCERNÉ ?



Tous les immeubles de  
**+AVANT 2013**  
Il doit être actualisé tous les  
**10 ANS.**



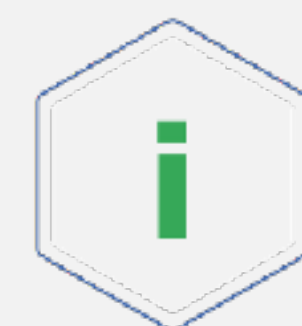
**ATTENTION** Le DPE Immeuble ne concernent pas les parties privatives d'une copropriété !  
Si un DPE Immeuble a été validé en A, B ou C, il n'est pas nécessaire de le renouveler ou de le mettre à jour.



## QUAND ?



**01/01/2024**  
Copropriétés >200 lots  
**01/01/2025**  
Copropriétés ≥51 à ≤200 lots  
**01/01/2026**  
Copropriétés ≤50 lots



Les lots sont des lots principaux de logements, de bureaux ou de commerces. Les parkings ou garages ne sont pas pris en compte en tant que lots principaux.

# DPE INDIVIDUEL



# DPE COLLECTIF

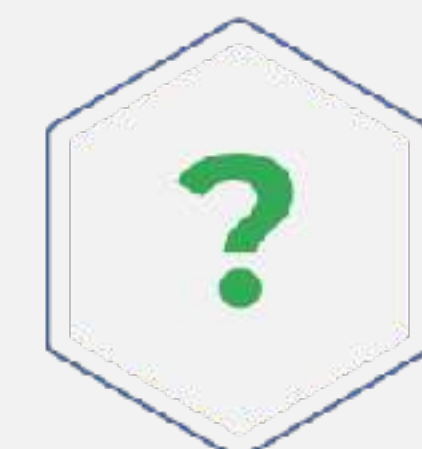


LE DPE IMMEUBLE PEUT AIDER AU DPE INDIVIDUEL MAIS PAS LE CONTRAIRE !





# L'AUDIT COPRO



**DANS QUEL SITUATION IL EST PRÉFÉRABLE DE FAIRE UN AUDIT ÉNERGÉTIQUE ?**

Avant de réaliser des travaux, et potentiellement des travaux de rénovation énergétique, il est préférable de s'assurer de l'intérêt

## 2 CRITÈRES POUR SAVOIR SI IL EST JUDICIEUX DE RÉALISER UN AUDIT ÉNERGÉTIQUE



NOTE DU DPE INDIVIDUEL DU RDC ET DU DERNIER ÉTAGES



CHAUFFAGE À L'ÉLECTRICITÉ OU AU GAZ / FIOUL

DATE DU PERMIS DU BÂTIMENT	NOTE DPE THEORIQUE (SANS TRAVAUX)	MISSION ADÉQUATE
À partir de 2013	A ou B	PAS D'OBLIGATION
À partir de 2006	B ou C	PAS D'OBLIGATION
2001 à 2005	C	PAS D'OBLIGATION   AUDIT ÉNERGÉTIQUE
Avril 1988 à 2000	D	AUDIT ÉNERGÉTIQUE
Mars 1982 à Mars 1988	E	AUDIT ÉNERGÉTIQUE
Juillet 1977 à Février 1988	F	AUDIT ÉNERGÉTIQUE RÉGLEMENTAIRE
Avril 1974 à Juin 1977	G ou G+	AUDIT ÉNERGÉTIQUE RÉGLEMENTAIRE
Avant Avril 1974	G ou G+	AUDIT ÉNERGÉTIQUE RÉGLEMENTAIRE

### Le cas des Maisons et Logements récents au Gaz

Il est possible que les notes DPE Individuels soient en dessous de la note C ou D à cause de la nature du système de chauffage (Gaz ou Fioul). Pour les appartements d'un copropriété ou mono-propriété, Il faut vérifier que les appartements placés au rez-de-chaussée et au dernier étage ont un DPE Individuel récent ( $\geq 01/07/2021$ ) afin de déterminer le besoin d'audit :

**DPE = A-B-C => DPE Immeuble**

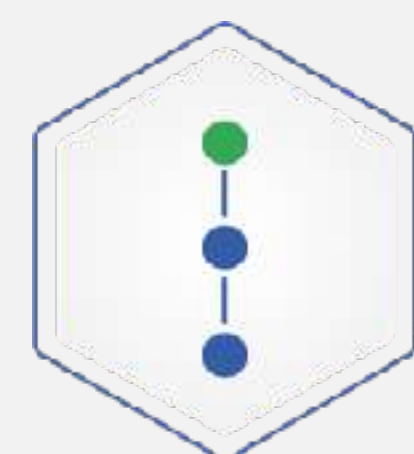
**DPE = D => DPE Immeuble ou Audit Énergétique selon les volontés des copropriétaires.**

**DPE = E-F-G => Audit Énergétique.**





# Audit Énergétique Immeuble Copropriété



CHRONOLOGIE D'UN AUDIT ÉNERGÉTIQUE RÉUSSI  
AVEC EVOGREEN !

1



QUESTIONNAIRE  
AVANT VISITE

2



RÉUNION D'ÉTAT  
DES LIEUX &  
VISITES D'AUDIT

**SOUS 72H00 MAXI !**

3



LIVRAISON &  
PRÉSENTATION DE  
L'ÉVALUATION  
THERMIQUE

**SOUS 10 JO MAXI !**

4



RÉALISATION DES  
DEVIS DES  
ARTISANS SI  
BESOIN



- VALIDATION DU  
SCÉNARIO DE  
MON CHOIX

5



LIVRAISON DE  
VOTRE AUDIT  
ÉNERGÉTIQUE



ACCOMPAGNEMENT  
À LA RECHERCHE  
D'AIDES DE L'ÉTAT

6



DÉBUTS DES  
PREMIERS  
TRAVAUX



RÉALISATION DU  
DPE APRÈS LES  
TRAVAUX

7



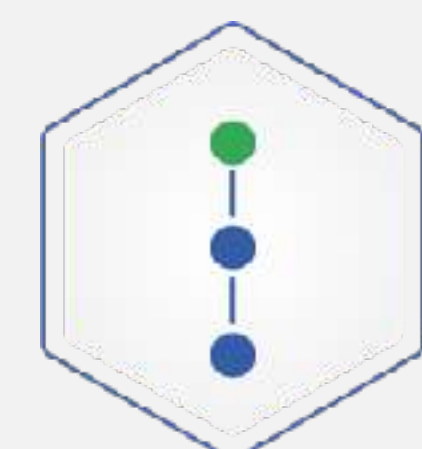
DES USAGERS SATISFAITS DU  
CONFORT DE LEUR LOGEMENT  
ET DE LEURS ÉCONOMIES  
D'ÉNERGIES ET **UN AVIS GOOGLE  
DE PLUS POUR EVOGREEN !**

[www.evogreen.fr](http://www.evogreen.fr)





# Audit Énergétique Immeuble Copropriété



CHRONOLOGIE D'UN AUDIT ÉNERGÉTIQUE RÉUSSI  
AVEC **EVOGREEN** !

1



QUESTIONNAIRE  
AVANT VISITE

Ce recueil nous permet de découvrir le projet de rénovation avant d'intervenir et d'aborder rapidement les sujets qui vous intéressent vraiment.

2



RÉUNION D'ÉTAT  
DES LIEUX &  
VISITES D'AUDIT

**SOUS 5 À 10 JO MAXI !**

Votre Ingénieur(e) **EvoGreen** réalise la visite d'état des lieux qui fera l'objet d'un examen approfondi : relevé sur site, recueil d'informations disponibles, contrôle du fonctionnement des installations. En fin de visite, un tour des solutions de rénovation que vous envisagez et liste les difficultés que rencontre les occupants pour qu' **EvoGreen** puisse bâtir l'état des lieux technique et comportemental.

3



LIVRAISON &  
PRÉSENTATION DE  
L'ÉVALUATION  
THERMIQUE

Les données recueillies seront analysées en procédant aux calculs et aux interprétations qui permettront de mettre en évidence, par la suite, les améliorations à envisager.

Une analyse critique de la situation existante en s'attachant aux anomalies ou aux déficiences observées sur le site.

Une analyse des consommations et factures du site.

Un calcul théorique des consommations des bâtiments et un bilan énergétique global du site, en tenant compte de tous les usages importants. Les premières analyses de cette permettront de mettre en évidence les améliorations à envisager.

Pour chacune d'elles, une analyse de l'impact énergétique et environnemental sera réalisée.

Une estimation du montant des travaux, des aides envisageables (certificats d'économie d'énergie CEE, fond chaleur, ect) et des économies générées (valorisées en kWh d'énergie finale, en Euros, et Kilogrammes de CO2 évités) sera faite pour chaque proposition.

Plusieurs scénarios d'intervention seront ensuite élaborés sur la base de programmes d'améliorations cohérents et adaptés aux caractéristiques des bâtiments, pour permettre au maître d'ouvrage d'orienter son intervention dans les meilleures conditions.

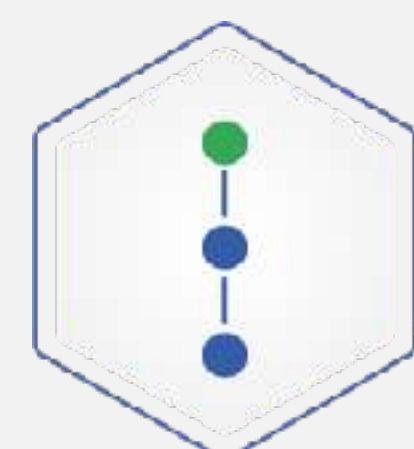
Ces programmes seront présentés sous la forme de « bouquets » de réalisations indissociables, correspondant à un niveau de performance énergétique global après travaux. Les scénarios de réhabilitation feront l'objet d'une analyse financière détaillée.

A l'issue de la mission, un rapport d'évaluation énergétique est transmis et une présentation de celui-ci est faite en VisioConférence. Cette restitution doit permettre une appropriation complète des résultats par le maître d'ouvrage.





# Audit Énergétique Immeuble Copropriété



## CHRONOLOGIE D'UN AUDIT ÉNERGÉTIQUE RÉUSSI AVEC EVOGREEN !

# 4



RÉALISATION DES DEVIS DES ARTISANS SI BESOIN



- VALIDATION DU SCÉNARIO DE MON CHOIX

Nous vous invitons à chiffrer tous les lots de travaux présentés afin de pouvoir valider les travaux qui correspondent à votre budget. Vous validez via le lien dans votre espace le scénario de votre choix. Votre Ingénieur **EvoGreen** peut vous conseiller dans la réalisation de cette étape.

# 5



LIVRAISON DE VOTRE AUDIT ÉNERGÉTIQUE



ACCOMPAGNEMENT À LA RECHERCHE D'AIDES DE L'ÉTAT

Nous vous livrons la version finale de votre Audit Énergétique en fonction de vos devis et des aides recalculées. Votre Ingénieur **EvoGreen** prépare votre dossier de départ pour l'obtention des aides de l'état et vous accompagne vers les organismes référents.

# 6



DÉBUTS DES PREMIERS TRAVAUX



RÉALISATION DU DPE APRÈS LES TRAVAUX

Vous réalisez les travaux avec une feuille de route précise pour vous et les professionnels qui vous accompagnent dans les travaux de votre rénovation énergétique. Votre Ingénieur **EvoGreen** vous conseille et peut vous aider à trouver l'entreprise qui va valider votre DPE Individuel une fois les travaux terminés.

# 7



DES USAGERS SATISFAITS DU CONFORT DE LEUR LOGEMENT ET DE LEURS ÉCONOMIES D'ÉNERGIES ET **UN AVIS GOOGLE DE PLUS POUR EVOGREEN !**



# L'AUDIT COPRO

Audit Réalisée sur BAO Evolution ou ClimAudit ou Pleiade

## ÉVALUATION ÉNERGÉTIQUE

Rapport Simplifié

### ANALYSE ÉTAT INITIAL

Mon Ingénieur(e)  
Clémence

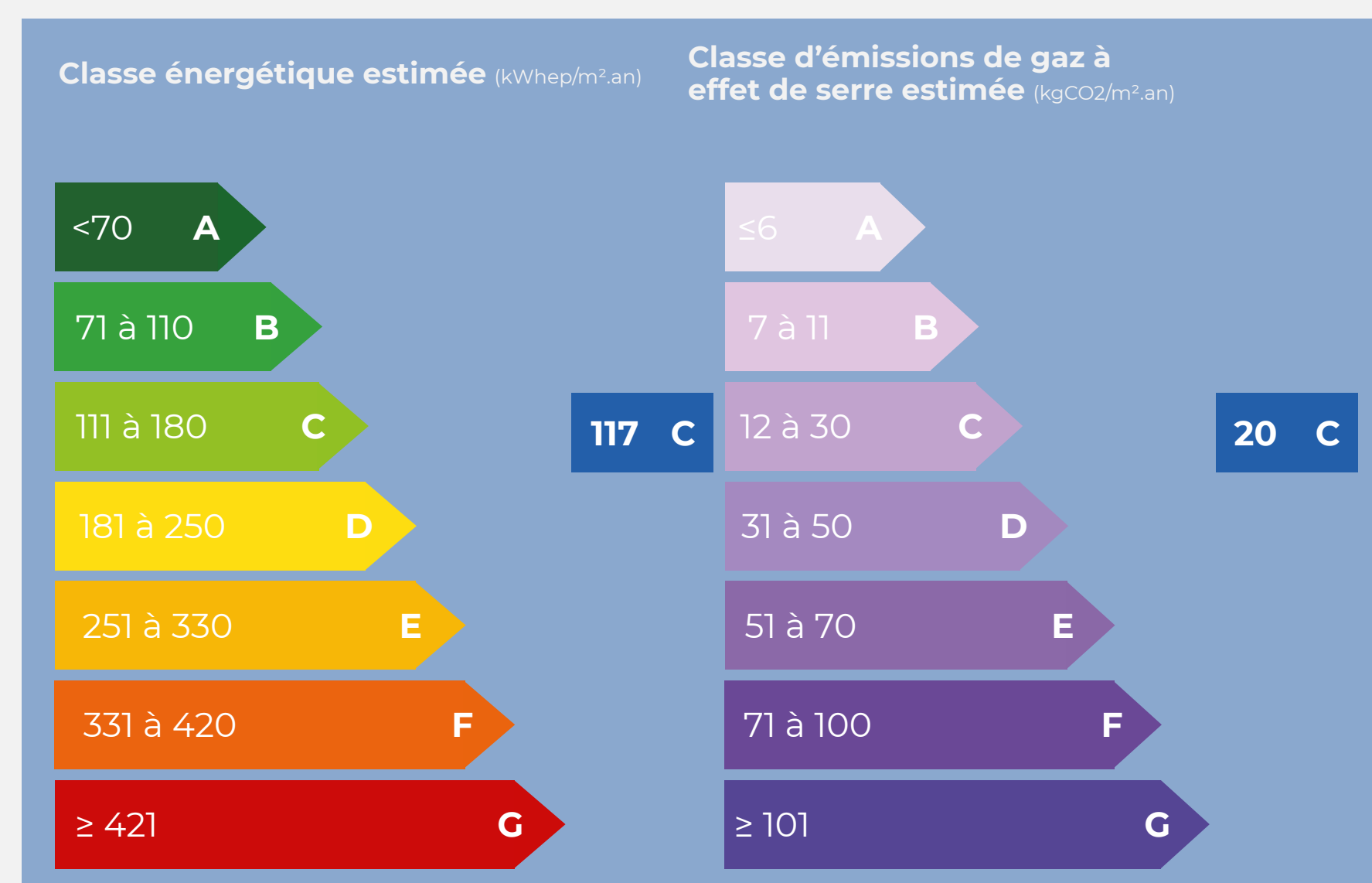


**EVOCUTOS #12**  
AIDE POUR  
LIRE CE  
RAPPORT



#### ÉVALUATION THERMIQUE AVANT TRAVAUX

Les consommations d'énergie et les rejets de gaz à effet de serre (GES) sont rapportés à la surface habitable. Ces consommations intègrent 5 usages énergétiques : chauffage, eau chaude sanitaire, climatisation, éclairage et auxiliaires.

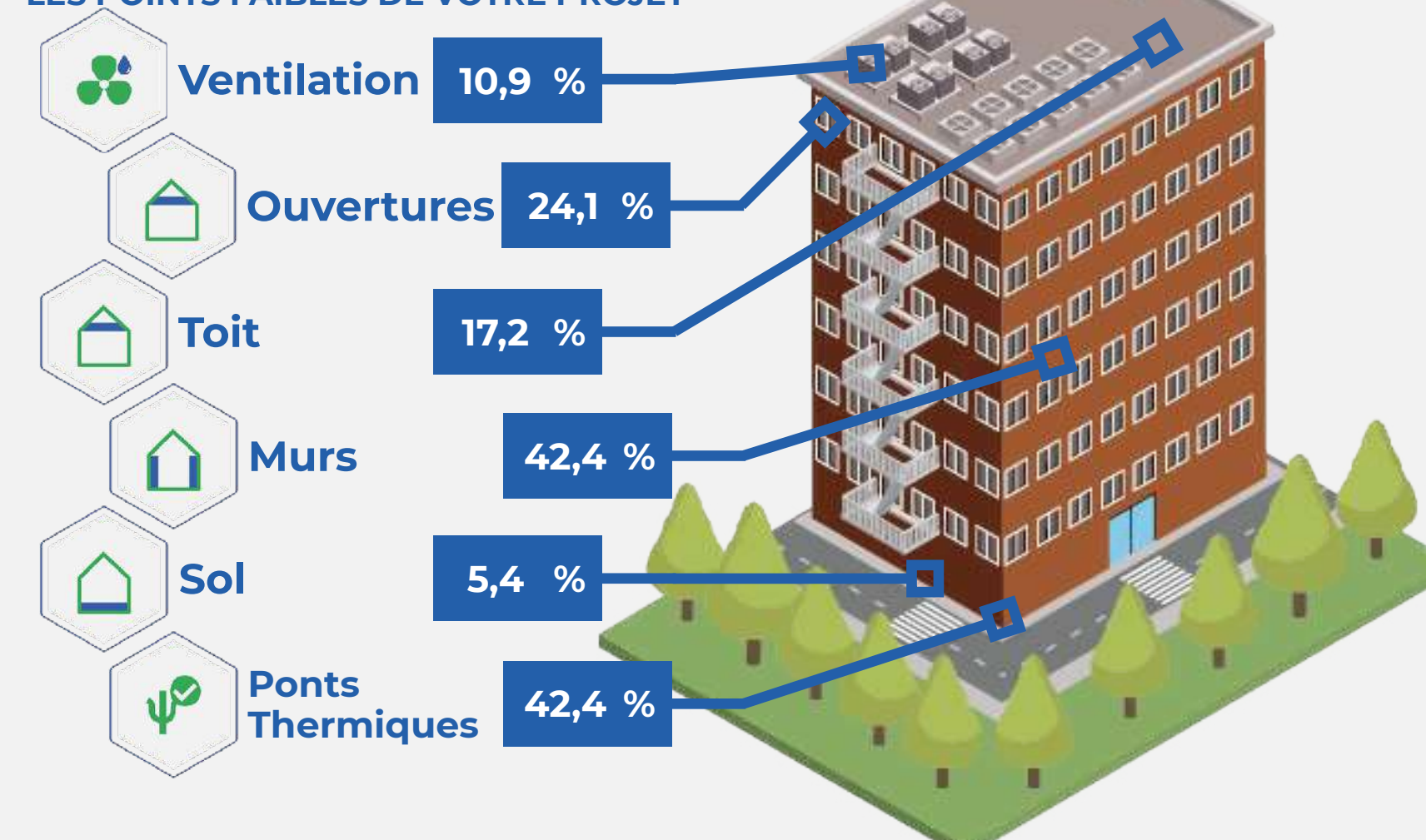


#### LES FAIBLESSES DE VOTRE PROJET DE RENOVATION

Estimation des déperditions totales de la construction  
**13,24 kW**

Les déperditions thermiques d'une construction correspondent à son niveau de « pertes de chaleur », pour une température extérieure de référence, et une température de confort souhaitée. Plus le pourcentage d'un poste est important et plus ce poste est responsable d'importantes pertes de chaleur en hiver. Les ponts thermiques (pertes au niveau des jonctions) des parois ont été répartis sur l'ensemble des postes concernés.

#### LES POINTS FAIBLES DE VOTRE PROJET



[www.evogreen.fr](http://www.evogreen.fr)



LA MAÎTRISE DES  
COÛTS ET DES  
TEMPS DE RETOUR  
SUR  
INVESTISSEMENT  
GRÂCES À NOTRE  
OUTIL  
D'ÉCONOMISTE DU  
BÂTIMENT INTERNE  
**EVO**COST !

[www.evogreen.fr](http://www.evogreen.fr)







# L'AUDIT COPRO

Audit Réalisée sur BAO Evolution ou ClimAudit ou Pleiade

## ÉVALUATION ÉNERGÉTIQUE

Rapport Simplifié

## ANALYSE ÉTAT INITIAL

Mon Ingénieur(e)  
Clémence



EVOTOTOS  
#12  
AIDE POUR  
LIRE CE  
RAPPORT

Vos consommations énergétiques des 10 dernières années



### CHOIX DE L'ANNÉE DE RÉFÉRENCE

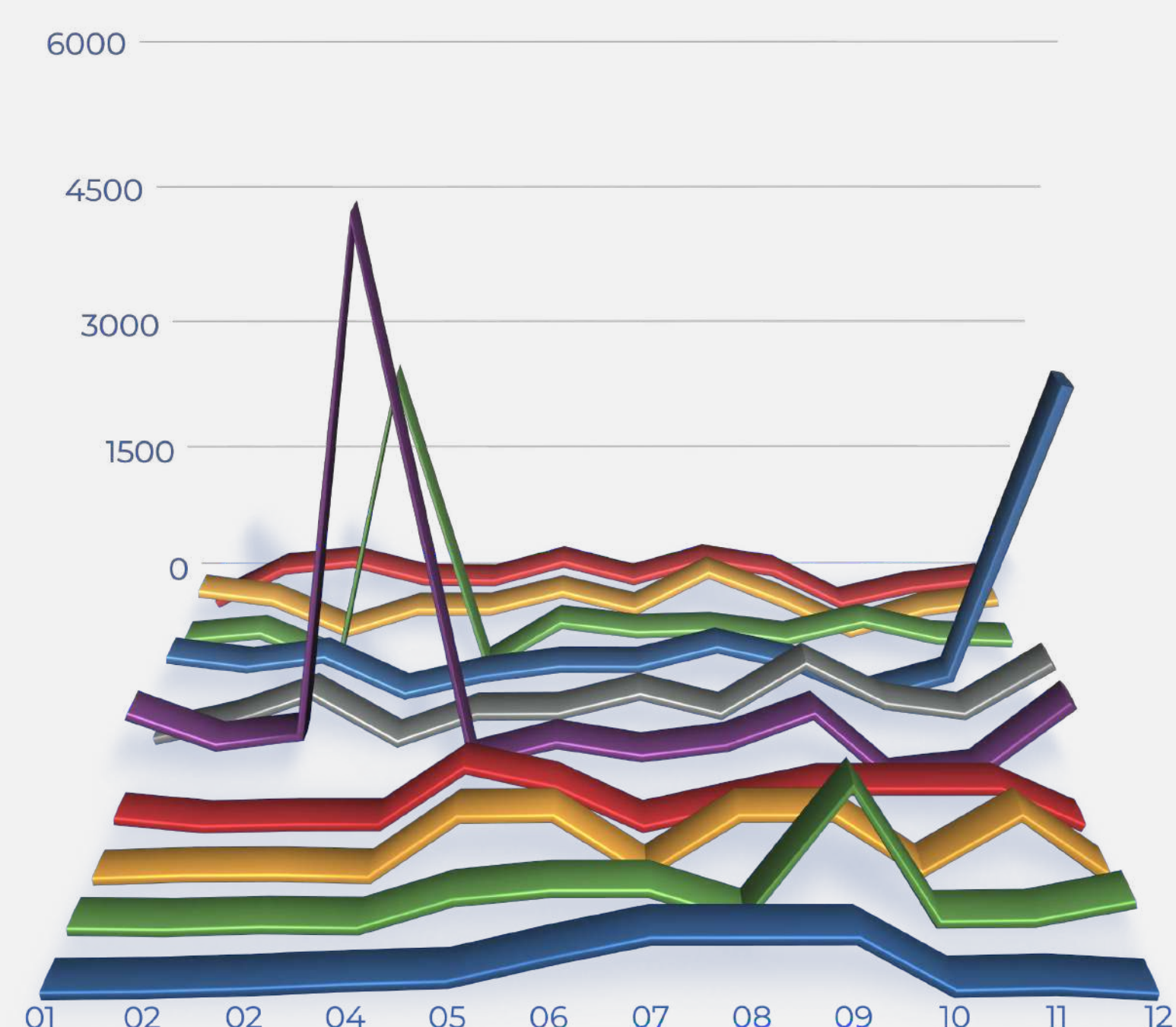
Nous avons considérés les 10 dernières années de factures ainsi que les années exceptionnelles suite au recueil d'information auprès de la maîtrise d'ouvrage. Nous retirons d'office les années Covid et d'après Covid 19 (2020,2021), qui font partis des années d'aléas, même si nous gardons un regard quand au niveau de consommations comparé avec les années précédentes et suivantes. Comme convenu avec le Maître d'Ouvrage, nous validons l'année de référence suivante :

**Année de Référence : 2022**

L'écart de ne peut pas être calculé pour que nous puissions nous recalculer sur les consommations réelles. Il est probable que certaines hypothèses/données concernant l'isolation du bâti soient erronées. La dépense énergétique estimée peut différer de vos factures d'énergie car :

- Certains éléments sont difficiles à renseigner (état réel de l'isolant, chauffage partiel du logement, etc.)
- Certaines consommations énergétiques ne sont pas prises en compte dans l'estimation (piscine chauffée, aquarium, chargement de voiture électrique, etc.) ainsi que l'usage qui peut expliquer ces écarts, si vous utilisez plus ou moins l'éclairage ou l'utilisation régulière d'un radiateurs bain d'huile par exemple.

i Dans le cadre de la loi ELAN nous nous devons de prendre la consommation énergétique d'une année de référence sur laquelle nous baserons nos calculs d'économie d'énergie. Nous prendrons comme année de référence la moyenne des trois dernières années pleines recensées



[www.evogreen.fr](http://www.evogreen.fr)



# FINI LES TRAVAUX DANS DÉFINITION PRÉCISE D'UN PROGRAMME DE TRAVAUX QUI PERMET DE RÉELS GAINS ÉNERGÉTIQUES

[www.evogreen.fr](http://www.evogreen.fr)





# L'AUDIT COPRO

Audit Réalisée sur BAO Evolution ou ClimAudit ou Pleiade



## APPROCHE TECHNIQUE DÉTAILLÉE

<b>MURS (Extérieurs)</b> Surface 22 m <sup>2</sup>	SCÉNARIO 1	SCÉNARIO 2	SCÉNARIO 3
	<b>L'ISOLATION DES MURS EXTERIEURS</b> Par l'intérieur (ITI) ou par l'extérieur (ITE), l'isolation des murs vous permet de réaliser la continuité d'isolation entre le plancher et la toiture. Le choix de la nature d'un isolant est stratégique, il dépend de votre usage (occupation, données météo, températures théoriques).  <b>OBLIGATION D'ISOLATION</b> Si vous réalisez un ravalement de façade, l'isolation par l'extérieur devient obligatoire et soumise à l'audit énergétique pour justifier de ne pas avoir à isoler la façade.  <b>CONDENSATION</b> Les isolants plaqués directement peuvent créer un désordre d'humidité. Une lame d'air doit être dimensionnée et validée.	<b>Matériaux</b> ITI Fibre de Bois  <b>Épaisseur</b> 140mm  <b>Performances minimum pour obtenir les aides financières</b> <b>Déphasage thermique moyen</b> (En heures) 15  <b>Exemple Produit</b> Steico Flex 036 ou techniquement équivalent	<b>Matériaux</b> ITI Fibre de Bois  <b>Épaisseur</b> 140mm  <b>Performances minimum pour obtenir les aides financières</b> <b>Déphasage thermique moyen</b> (En heures) 15  <b>Exemple Produit</b> Steico Flex 036 ou techniquement équivalent



## APPROCHE TECHNIQUE DÉTAILLÉE

<b>CHAUFFAGE &amp; CLIMATISATION (Production)</b>	SCÉNARIO 1	SCÉNARIO 2	SCÉNARIO 3
	<b>BIEN CHOISIR SON MODE DE CHAUFFAGE</b> Nous vous accompagnons face à toutes les possibilités du chauffage. Il dépend de l'état du bâtiment après les travaux de rénovation, c'est à dire l'isolation du sol, des murs et du plafond et des fenêtres. Les solutions actuelles les plus économiques sont les chauffages au bois et les pompes à chaleur.  <b>LE DIMENSIONNEMENT PIÈCE PAR PIÈCE</b> Nous vous accompagnons également dans les choix d'émetteurs. Il dépend de l'état de l'installation en place, du faux plafonds ou de la structure des murs. Le dimensionnement pièces par pièces nous permet de bien déterminer vos besoins en chauffage/refroidissement pour chacune des pièces.	<b>Type</b>  <b>Puissance en Chaud</b> (en kW)  <b>Puissance en Froid</b> (en kW)  <b>Coefficient de Performance COP</b> <b>Coefficient de Performance Saisonnière SCOP</b>  <b>Exemple Produit</b>	<b>Type</b>  <b>Puissance en Chaud</b> (en kW)  <b>Puissance en Froid</b> (en kW)  <b>Coefficient de Performance COP</b> <b>Coefficient de Performance Saisonnière SCOP</b>  <b>Exemple Produit</b>

DE SOLUTIONS DE RÉNOVATION EN ACCORD AVEC LA LOGIQUE THERMIQUE



# L'AUDIT COPRO

Audit Réalisée sur BAO Evolution ou ClimAudit ou Pleiade

## ÉVALUATION ÉNERGÉTIQUE

Rapport Simplifié

### MON ÉVALUATION ÉNERGÉTIQUE

Mon Ingénieur(e)  
Clémence



**EVOCUTOS #12**  
AIDE POUR  
LIRE CE  
RAPPORT



APPROCHE FINANCIÈRE SIMPLIFIÉE

	ÉTAT INITIAL	SCÉNARIO 1	SCÉNARIO 2	SCÉNARIO 3
CLASSE ENERGÉTIQUE	C	C	A	
ÉNERGIE ÉCONOMISÉE	0 % 359 kWhEP/m².an	-32,34 %	-55,39 %	
CONSOMMATIONS (Basée sur les dépenses d'énergie estimées, hors coût travaux)	15 ans 104 912 €	Sur 15 ans 33 690 €	Sur 15 ans 12 210 €	Sur 15 ans - €
COÛT DES TRAVAUX (Estimées en TTC, Main d'Oeuvre comprise selon Pia Production)		Fourniture + Main d'Oeuvre 39 772 €	Fourniture + Main d'Oeuvre 14 500 €	Fourniture + Main d'Oeuvre - €
MONTANT DES AIDES (Estimées selon Pia Production)		4 900 €	2 500 €	- €
TOTAL INVESTISSEMENT (Coût des travaux - Montant des aides estimées selon Pia Production)		34 872 €	12 000 €	- €
TEMPS DE RETOUR SUR INVESTISSEMENT		24 ans	4 ans	- ans
FINANCEMENT		Mensualité (Sur 15 ans) - €	Mensualité (Sur 15 ans) - €	Mensualité (Sur 15 ans) - €

[www.evogreen.fr](http://www.evogreen.fr)



UN BILAN FINANCIER DE VOTRE RÉNOVATION ÉNERGÉTIQUE BIEN FICELÉE GRÂCE À NOTRE OUTIL SURPUISSANT **EVO**COST !

[www.evogreen.fr](http://www.evogreen.fr)





# L'AUDIT COPRO

Audit Réalisée sur BAO Evolution ou ClimAudit ou Pleiade

## ÉVALUATION ÉNERGÉTIQUE

Rapport Simplifié

### MON ÉVALUATION ÉNERGÉTIQUE

Mon Ingénieur(e)  
Clémence



**EVOTOTOS #12**  
AIDE POUR  
LIRE CE  
RAPPORT



AUDIT INDIVIDUEL APPARTEMENT #

SCÉNARIO 2		AUDIT INDIVIDUELLE APRÈS TRAVAUX PROPOSÉ DANS LA SOLUTION 1 DE L'AUDIT DE L'IMMEUBLE						
ÉTIQUETTE DE DÉPART		Scénario	Pourcentage de gain (%)	Etiquette énergétique	Consommation (kWhep,m².an)			
X	CONSOmmATIONS (en kWhep,m².an)	S1 35% d'économie d'énergie						
	X	S2 55% d'économie d'énergie						
		TRAVAUX À PREVOIR						
		Remplacement système de chauffage	Ajout d'un système de régulation	Remplacement du système de production d'eau chaude	Installation ou remplacement du système de ventilation	Remplacement des menuiseries	Étanchéité à l'air	Isolation des murs par l'intérieur
S1 35% d'économie d'énergie		PAC Air /Eau	Ajout de vanne thermostatique automatique	production par la pac	X	X	X	X
S2 55% d'économie d'énergie		PAC Air /Eau	Ajout de vanne thermostatique automatique	production par la pac	X	Remplacement des menuiseries	Permé à 0,6	X
		MONTANT D'AIDE PAR CATÉGORIE DE REVENU ANAH						
		Montant des aides (€)	TRi (an)	Montant des aides (€)	TRi (an)	Montant des aides (€)	TRi (an)	Montant des aides (€)
S1 35% d'économie d'énergie		- €		- €		- €		- €
S2 55% d'économie d'énergie		- €		- €		- €		- €

[www.evogreen.fr](http://www.evogreen.fr)



# L'AUDIT DE COPRO À DEUX YEUX EST L'OUTIL NÉCESSAIRE À TOUTES LES SYNDICATS DE COPROPRIÉTÉS QUI VEULENT DU CONCRET !

[www.evogreen.fr](http://www.evogreen.fr)



# EVOACADEMY

Chez **EvoGreen** on a compris quelque chose d'essentiel, c'est que nous devons rendre nos connaissances accessibles à tous, afin de vous permettre de prendre des décisions en connaissances de cause. C'est pourquoi nous avons créée l'**EvoAcademy**, qui rassemble des informations sur notre métier en accès libre et totalement gratuit !

## EVO TUTOROS

Vous avez des questions ?  
Nos tutoriels vidéos et manuscrits pour tout comprendre en un clic !

## EVO DICO

Vous cherchez la définition d'un mot ?  
C'est par ici !

## ECO-GESTES

Vous cherchez la définition d'un mot ?  
C'est par ici !

EVO TUTOROS

J'AI UNE  
QUESTION ?

EVO DICO

JE NE  
COMPRENDS  
PAS CE MOT ?

ECO-GESTES

VOUS  
AIDER  
A AGIR



[www.evogreen.fr](http://www.evogreen.fr)

RGE  
**OPQIBi**  
L'INGÉNIERIE QUALIFIÉE  
CERTIFICAT  
N° 21 08 4342



# DIVERS

## DITES-LE NOUS AVEC DES ÉTOILES !

Vous avez été satisfait de nos services ? C'est super ! Aidez-nous à nous faire connaître en cliquant sur le bouton jaune « Je donne mon Avis » et racontez votre expérience avec **EvoGreen** ! Notre équipe sera ravie de découvrir votre commentaire !



## NOS ASSURANCES

Obtenez notre attestation d'assurance. Vous allez en avoir besoin pour la société d'assurance qui couvre votre chantier en Dommage-Ouvrage, ainsi que pour l'historique de votre chantier.



## RAPPEL DE NOS CGU-CGV

Pour assurer la validité de cette audit, le maître d'ouvrage doit faire appel à une maîtrise d'œuvre complète. Il est de plus obligatoire que toutes les entreprises intervenantes sur le projet soient assurées en conséquence. Dans le cas où la maîtrise d'œuvre n'est pas complète, ou qu'un autre des critères n'est pas respecté, la société EVOGREEN ne pourra en aucun cas être tenue pour responsable. Logiciel utilisé : ClimAudit (BBS Slama) ou BAO Evolution (Perrenoud) ou Cap Renov+ (Pia Production). Etude réalisée suivant les informations et les plans fournis par le donneur d'ordre. La méthode de calcul conventionnelle utilisée dans l'audit énergétique est fondée sur un cadre réglementaire strict. Il est donc impossible de prendre en compte certains paramètres comportementaux. Le calcul de la consommation énergétique est un calcul conventionnel et non prédictif. Après réception du bâtiment et en considérant les données réelles d'occupation et de conditions climatiques, la consommation effective pourra différer de la consommation calculée. En l'absence de certains paramètres, EVOGREEN peut être dans l'obligation d'imposer certaines valeurs/coefficients qui ne sont donc donnés qu'à titre informatif. Il convient donc d'en valider les valeurs par la maîtrise d'œuvre et/ou les entreprises en fonction des choix réalisés. Il appartient au donneur d'ordre de vérifier l'exactitude des paramètres mentionnés dans le rapport. Dans le cadre d'une demande de label, d'une demande de subvention ou de tout autre dispositif imposant des objectifs allant au-delà de l'audit énergétique en vigueur, il convient de se rapprocher de l'organisme compétent afin de faire valider les éléments techniques à mettre en place. Ce rapport ne traite que de la performance thermique des produits et ne préjuge en rien de leur aptitude à l'emploi. La mise en œuvre de l'étude thermique doit être impérativement respectée, en cas de non-respect de cette étude, l'attestation de fin de chantier ne pourra pas être délivrée. Cependant si des modifications sont envisagées elles devront nous être communiquées au plus tôt avant leur mise en œuvre, pour que nous puissions réévaluer l'audit énergétique et en vérifier sa conformité. Il est vivement conseillé de transmettre ce document à tous les corps d'état intervenant sur le chantier et de veiller au respect de la bonne mise en œuvre conformément aux différents Documents Techniques Unifiés. Les systèmes installés devront posséder et respecter les avis techniques. Les solutions proposées ou abordées n'ont pas de valeur contractuelle. Elle sont données à titre indicatif et dépendent des données saisies par le client et le bureau d'étude. Les cas concrets abordés n'ont pas de valeur contractuelle pour les saisies à venir. La prestation de chiffrage est une prestation offerte non contractuelle. Les Certificats d'Économies d'Énergie ne peuvent être valorisés qu'une seule fois. Les données financières (coût de travaux, aides,...) sont présentées à titre indicatif et ne sont pas opposables. Seuls des devis ou et des documents d'organismes habilités (collectivité, banques,...) constituent des documents opposables. Ce montant représente la différence du coût de construction entre les solutions proposées. Les économies de coûts de constructions sont calculées sur la base de prix moyens nationaux. Cette évaluation est donnée à titre indicatif. Pour cette raison, EVOGREEN ne s'engage en aucun cas sur le montant des travaux. Le montant théorique des factures correspond à l'écart possible de vos factures d'énergies. Notre calcul ne prend pas en compte le fournisseur d'énergie, les habitudes des occupants, les variations climatiques, etc. Pour cette raison, EVOGREEN ne s'engage en aucun cas sur le montant des factures d'énergies.

[www.evogreen.fr](http://www.evogreen.fr)





Bureau d'Étude Thermiques & Environnements Accessible

## 5 BONNES RAISONS POUR PARLER D'EVOGREEN À VOS CLIENTS ET À VOS PROCHES !



**5** Étoiles sur les avis Google



**15** Ans d'expérience à votre services



**40+** Prestations d'Ingénieries du Bâtiment



**400+** Partenaires Professionnels du secteur



**4500+** Chantiers étudiés partout en France



Service noté 5 étoiles sur 60+ avis clients

[www.evogreen.fr](http://www.evogreen.fr)

