

EVOGREEN

Bureau d'Étude Thermiques & Environnements Accessible

ÉTUDES RÉGLEMENTAIRES RE2020

Grille Tarifaire 2023



www.evogreen.fr

05 61 49 35 25

5 Esplanade Compans Caffarelli
Bâtiment A CS 57130
31071 TOULOUSE Cedex 7

SIRET 821 324 597 000 45





LA RE2020



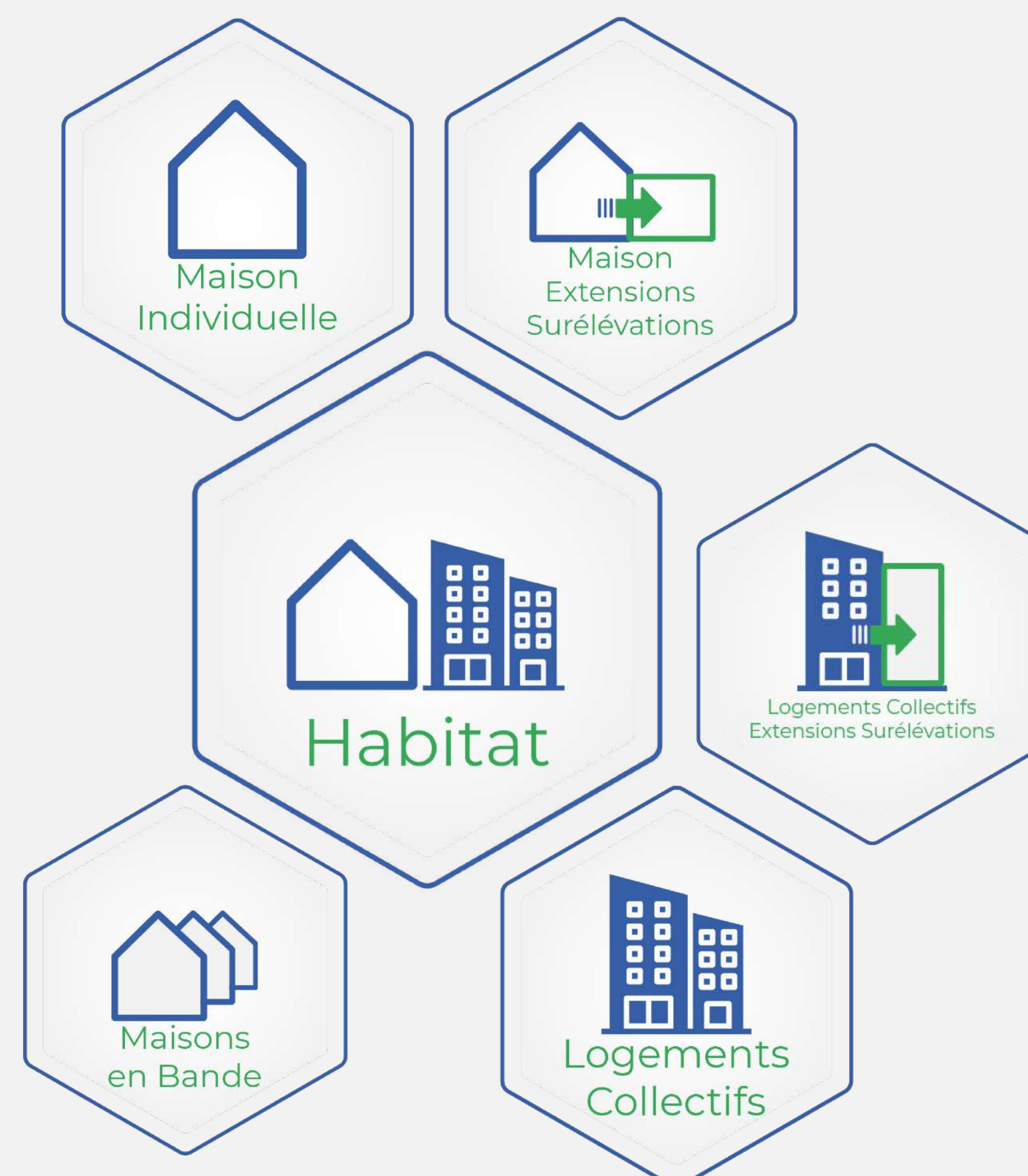
LA RÉGLEMENTATION ENVIRONNEMENTALE RE2020 POUR LES PROJETS D'HABITAT

La Réglementation Environnementale RE2020 fait suite au Grenelle de l'environnement. Celle-ci apporte divers nouveautés prometteuses afin de réduire l'impact carbone du secteur du bâtiment. La RE2020 vient remplacer l'ancienne Règlementation Thermique 2012, ou RT2012, et l'équipe d'EvoGreen vient vous aider à trouver l'équilibre entre la thermique et le carbone de votre bâtiment. Il existe 6 critères pour valider un projet en RE2020: Le BBio, le CEP, le CEP NR, le DH, l'ACV, l'IcE et l'ICc. La mise en place de la réglementation évolue progressivement selon les type de projets.

01/01/2022



01/01/2023



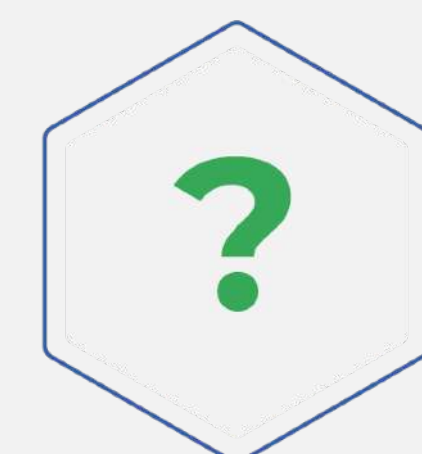
LA RE2020 A 3 OBJECTIFS :

1. AMÉLIORER LE CONFORT
2. RÉDUIRE LES FACTURES ÉNERGÉTIQUES
3. RÉDUIRE L'EMPREINTE CARBONE





LA RE2020



VOUS AVEZ DES QUESTIONS SUR LA RE2020 ?

EvoGreen prends les devants en vous proposant une liste conséquente sur d'EvoTutos (Tutoriels vidéos) qui vous permet de comprendre cette réglementation en quelques clics !

LA RE2020 - GÉNÉRALITÉS

En 2 ou 5 minutes, découvrez la réglementation RE2020 ! Cliquez sur l'image !



LE BBIO RE2020

Toutes les réponses pour bien comprendre ce qu'est l'attestation BBio ! Cliquez sur l'image !



LE BBIO - QUI DOIT SIGNER ?

Bien comprendre ce qu'est le DH, coefficient du confort d'été ! Cliquez sur l'image !



LE DEGRÉ HEURE RE2020

Bien comprendre ce qu'est le DH, coefficient du confort d'été ! Cliquez sur l'image !

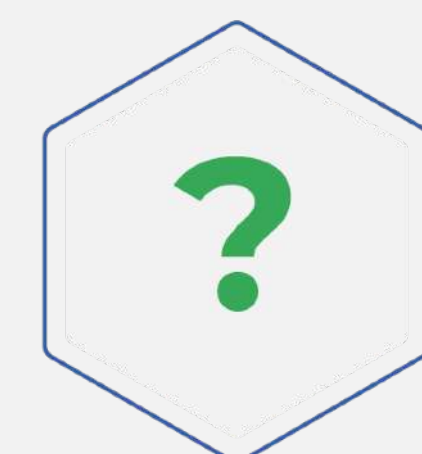


**COCORICO !
LE VOLET
ENVIRONNEMENTAL
DE LA RE2020 EST
LA PREMIÈRE
EXPÉRIENCE
MONDIALE !**





LA RE2020



VOUS AVEZ DES QUESTIONS SUR LA RE2020 ?

EvoGreen prends les devants en vous proposant une liste conséquente sur d'EvoTutos (Tutoriels vidéos) qui vous permet de comprendre cette réglementation en quelques clics !

LE CEP ET CEP NR RE2020

Les différents critères de consommations en RE2020 ! Cliquez sur l'image !



L'ANALYSE DE CYCLE DE VIE

Toutes les réponses pour bien comprendre ce qu'est l'Étude Carbone ! Cliquez sur l'image !



LES FICHES CARBONE

Éléments essentielles pour réaliser l'Étude Carbone de votre projet ! Cliquez sur l'image !



LA CEP RE2020 VS RT2012

Le comparatif entre les réglementations ! Cliquez sur l'image !



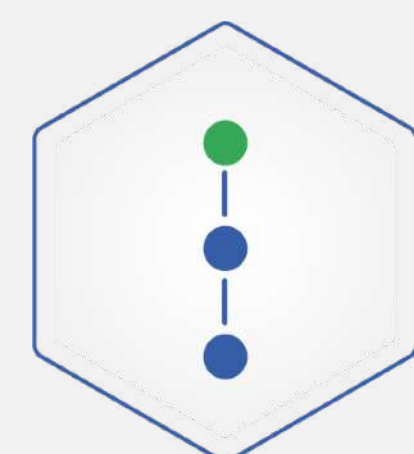
PRÉPARER DES LOGEMENTS BAS CARBONE EST VITAL POUR NOTRE AVENIR ET CELUI DE NOS ENFANTS !





Étude Réglementaire RE2020

Maison Individuelle | Extensions/Surélévations



CHRONOLOGIE D'UNE ÉTUDE RE2020 RÉUSSIT
AVEC **EVOGREEN** !

1



FICHE TECHNIQUE

2



LIVRAISON DE
VOTRE
ATTESTATION BBIO

SOUS 48H00 MAXI !

3



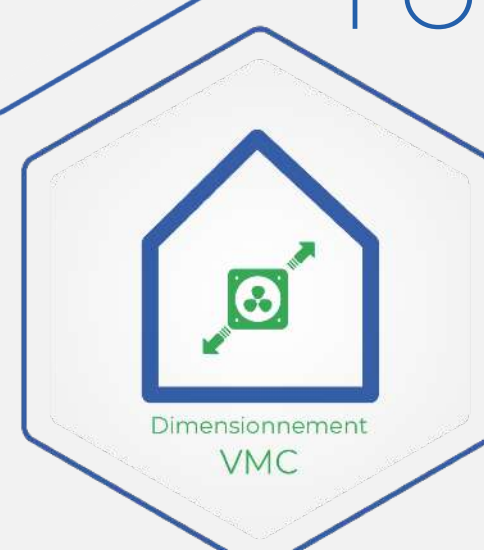
LIVRAISON DE
L'ÉTUDE
THERMIQUE ET
CARBONE RE2020

SOUS 10 JO MAXI !

4

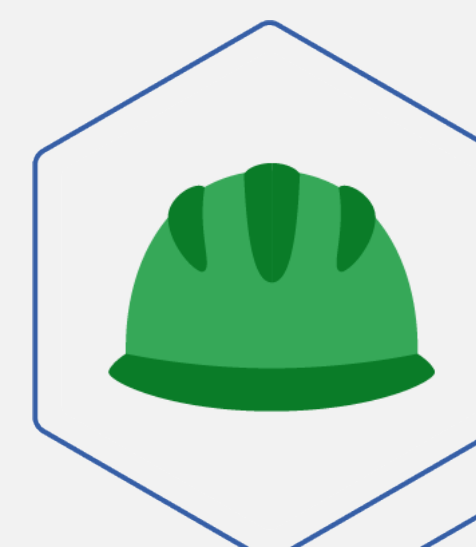


RÉALISATION DES
DEVIS DES
ARTISANS &
FOURNISSEURS



DIMENSIONNEMENT
DE LA VMC

5



LANCEMENT DU
CHANTIER

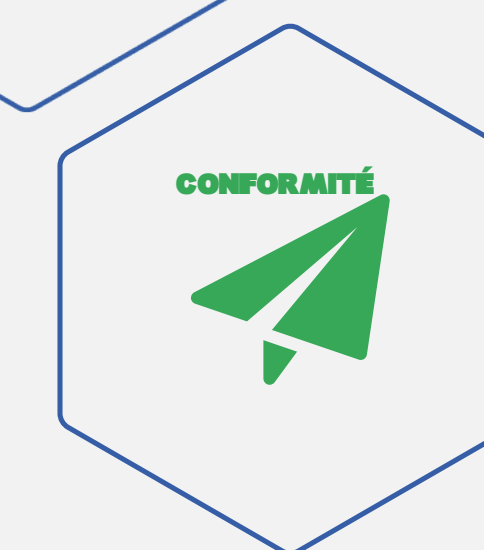


MISES À JOURS
COMPRISES

6

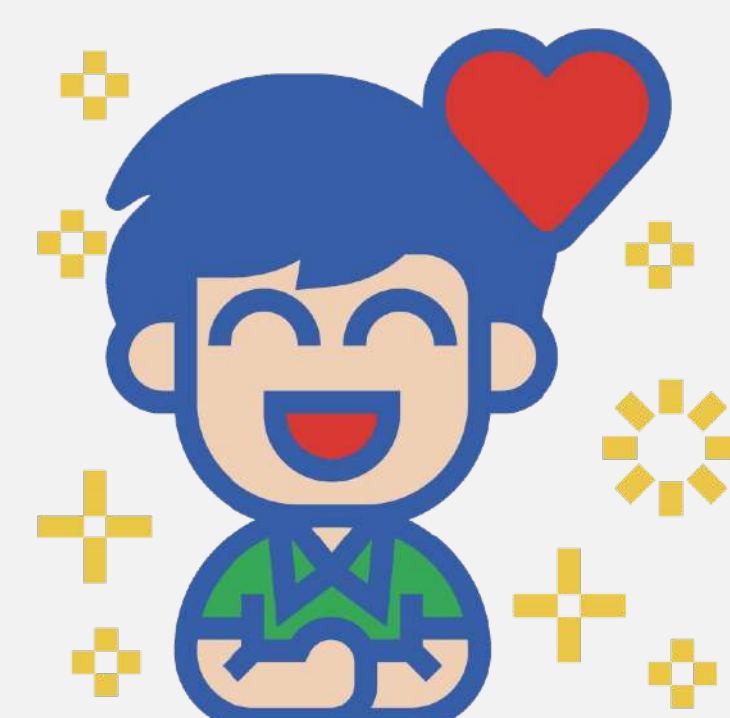


LIVRAISON DE
L'ÉTUDE RE2020
FINALISÉ



LIVRAISON DE
VOTRE DOSSIER
POUR RÉALISER
VOTRE
CONFORMITÉ

7



DES USAGERS SATISFAITS DU
CONFORT DE LEUR LOGEMENT
ET DE LEURS ÉCONOMIES
D'ÉNERGIES ET **UN AVIS GOOGLE
DE PLUS POUR EVOGREEN !**

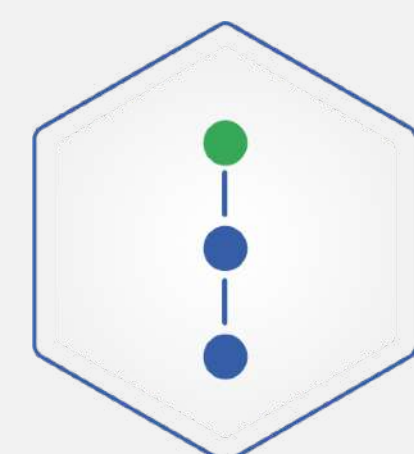
www.evogreen.fr





Étude Réglementaire RE2020

Maison Individuelle | Extensions/Surélévations



CHRONOLOGIE D'UNE ÉTUDE RE2020 RÉUSSIT
AVEC **EVOGREEN** !



FICHE TECHNIQUE

Il existe des milliers de combinaisons techniques pour réaliser la conception thermique d'un projet, c'est pourquoi nous avons créé la Fiche Technique, qui vous offre la possibilité d'exprimer vos besoins. Cela permet à votre Ingénieur(e) **EvoGreen** de bien comprendre votre projet de construction et vos objectifs avant de réaliser le lancement de votre étude.



LIVRAISON DE
L'ÉTUDE
THERMIQUE ET
CARBONE RE2020

SOUS 10 JO MAXI !

Nous poursuivons la conception de votre projet RE2020 afin de mener d'une part l'Étude Thermique en traitant les consommations (CEP et CEP NR) ainsi que l'amélioration du confort d'été (DH). D'autre part l'Étude Carbone du projet (ICé et ICC) permettant de valider le volet environnemental du projet. Votre Ingénieur(e) **EvoGreen** optimise les résultats obtenus grâce à notre outil surpuissant **EvoCost** qui réunit optimisation technique et financière de votre projet, en réponse à votre besoin principal. Peu importe le niveau de qualité du projet, l'intérêt est de cet outil est de vous proposer une solution technique qui vous coûtera le bon prix sur chantier !

Vous disposez donc d'un cahier des charges complet pour faire vos devis, votre Ingénieur(e) **EvoGreen** est à votre écoute si vous avez besoin d'être accompagné dans le choix des entreprises pour réaliser vos devis.



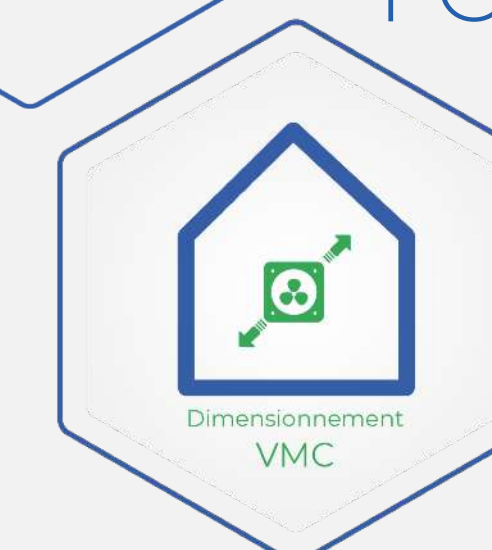
LIVRAISON DE
VOTRE
ATTESTATION BBIO

SOUS 48H00 MAXI !

Votre dossier est complet, votre Ingénieur(e) **EvoGreen** réalise en un temps records la modélisation de votre projet dans notre logiciel pour vous livrer votre Attestation BBio ! Vous pouvez déposer le permis de construire au plus vite auprès du service urbanisme de votre commune en toute sérénité ! Vous n'avez pas de plans ? Un(e) partenaire d'**EvoGreen** peut vous aider à accomplir cette mission !



RÉALISATION DES
DEVIS DES
ARTISANS &
FOURNISSEURS



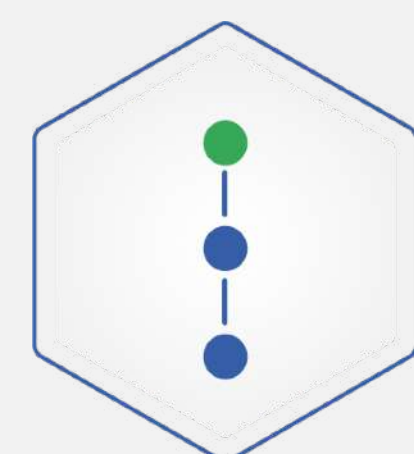
DIMENSIONNEMENT
DE LA VMC

Une fois que vous avez réalisé tous les devis demandé par votre Ingénieur(e) **EvoGreen**, et que vous lui faite parvenir via votre espace client, elle/il valide les devis pour vous assurer que les produits sélectionné vous permettent bien d'atteindre vos objectifs et ceux de la RE2020. C'est également le moment pour lui de valider le dimensionnement de la VMC qui vous sera demandé obligatoirement en phase de conformité.



Étude Réglementaire RE2020

Maison Individuelle | Extensions/Surélévations



CHRONOLOGIE D'UNE ÉTUDE RE2020 RÉUSSIT
AVEC **EVOGREEN** !

5



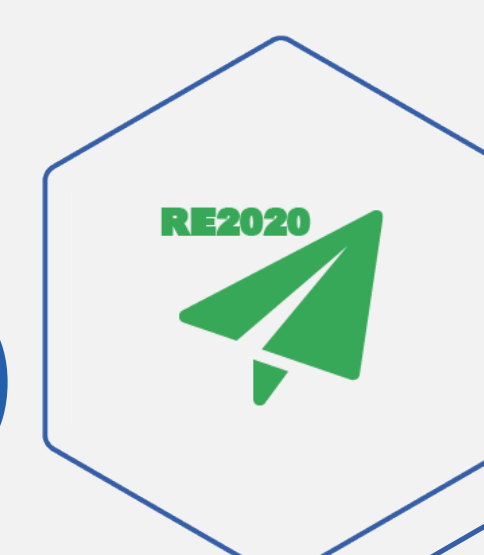
LANCEMENT DU
CHANTIER



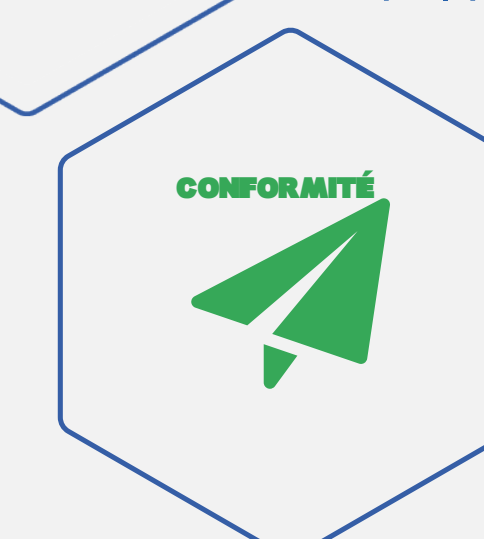
MISES À JOURS
COMPRISES

Votre chantier démarre, tout au long de votre chantier votre Ingénieur(e) **EvoGreen** est à votre écoute. Au besoin, elle/il mettra à jour votre étude RE2020 et vous conseillera. Tout au long du chantier vous pouvez déposer vos factures de travaux dans votre espace client afin de préparer votre dossier de conformité.

6



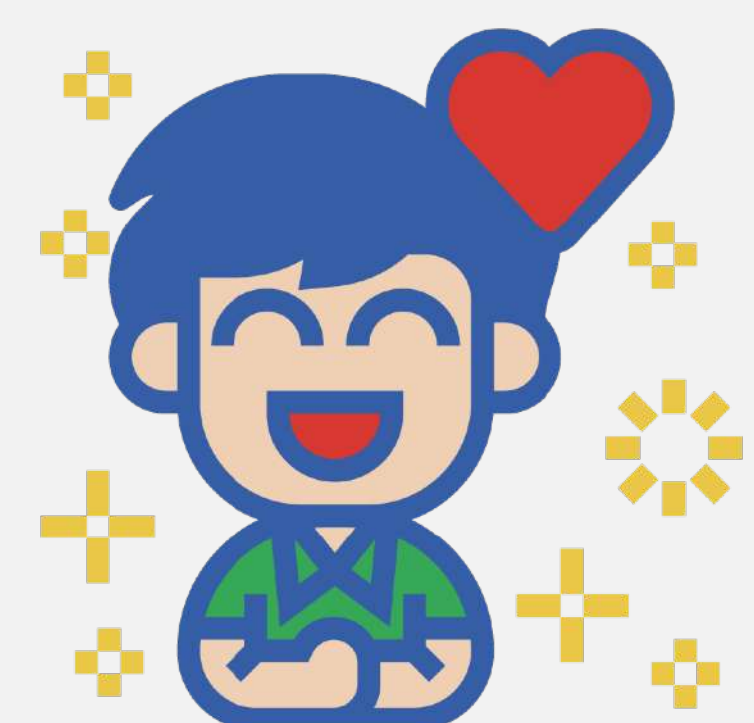
LIVRAISON DE
L'ÉTUDE RE2020
FINALISÉ



LIVRAISON DE
VOTRE DOSSIER
POUR RÉALISER
VOTRE
CONFORMITÉ

Félicitation ! Vous avez terminé votre chantier, vous transmettez les dernières factures dans votre espace client, votre Ingénieur(e) **EvoGreen** met à jour au besoin votre étude et finalise le montage de votre dossier de conformité que sera à remettre au prestataire en conformité.

7



DES USAGERS SATISFAITS DU
CONFORT DE LEUR LOGEMENT
ET DE LEURS ÉCONOMIES
D'ÉNERGIES ET **UN AVIS GOOGLE
DE PLUS POUR EVOGREEN !**

www.evogreen.fr





LA RE2020

Études réalisés sur U22 Perrenoud ou ClimaWin ou Pleiade



PERFORMANCES DU PROJET

Les résultats présentés correspondent à la **Solution 1**. **Attention !** Si vous souhaitez valider une des autres solutions, il faut le signaler à votre Ingénieur(e) afin d'obtenir les résultats correspondants.

Ces informations vous permettent de comprendre quels sont les points favorables et point faible de votre projet.



Forme U Moyennement compact



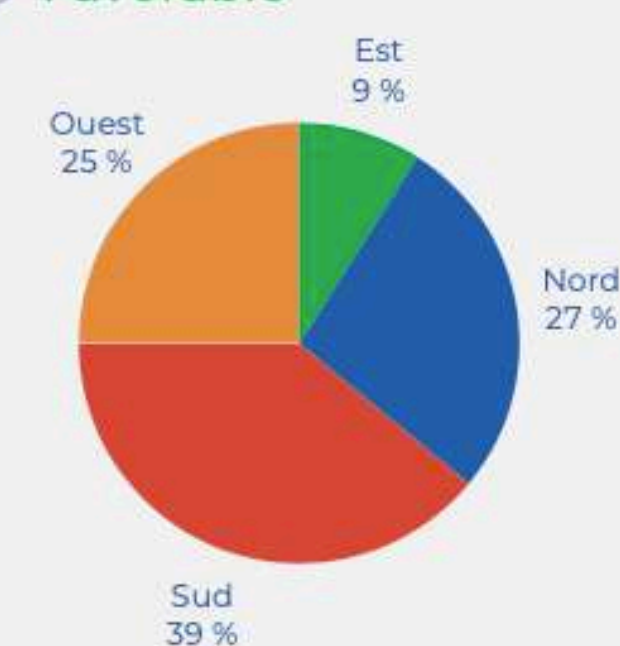
Nombre de niveaux
3 Orientation(s)
Nord-Ouest



Surface Vitrée (1/6 de la SHab)
Conforme 1/6° Projet : 22,19 m²
1/6° RE2020 : 22,00 m²
1/6° Marge : 0,19%



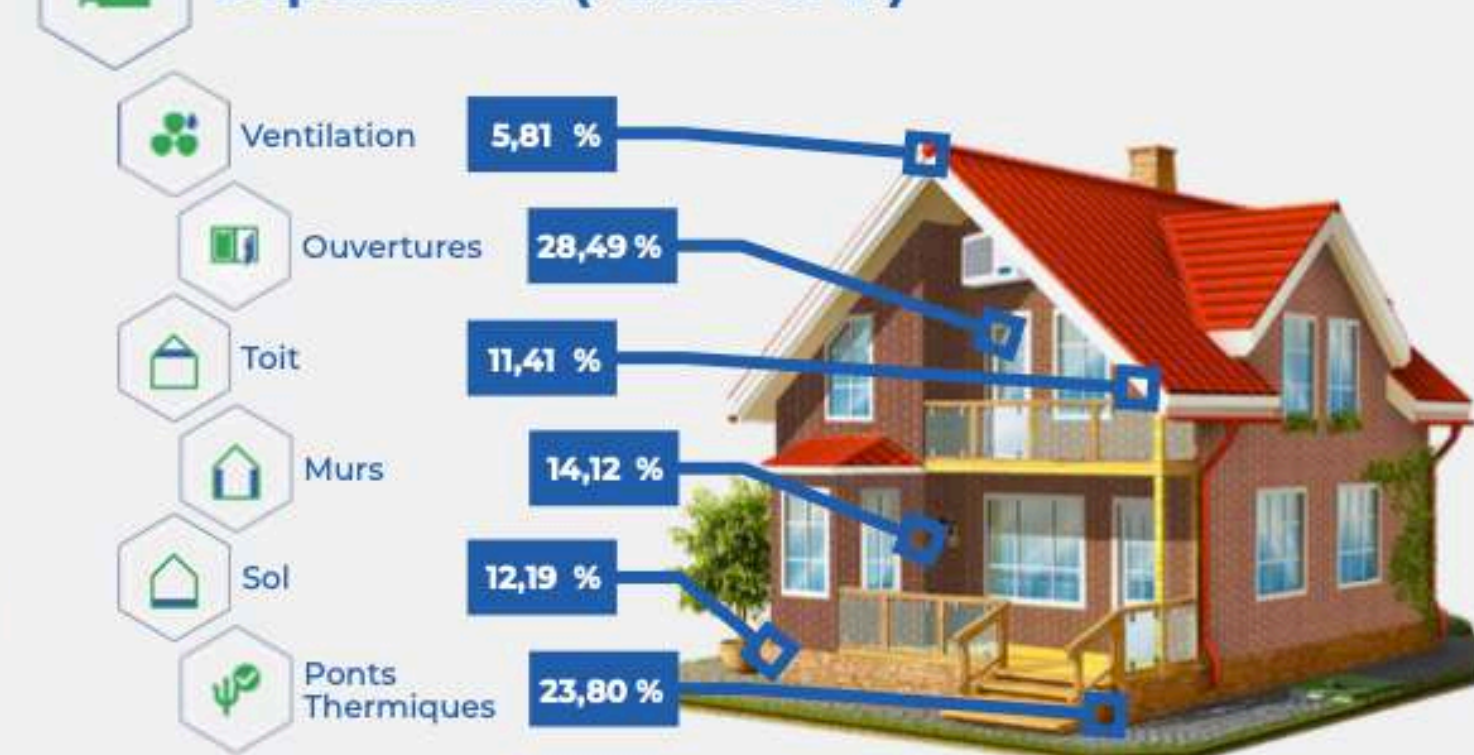
Orientation des ouvertures
Favorable



Les orientations ont un impact sur les résultats de votre projet. Trop d'orientation vers l'Est et le Nord augmentera votre besoin en énergie pour vous chauffer l'hiver. A contrario, trop d'exposition à l'Ouest et au Sud nécessitera des solutions de climatisation ou de protections solaires afin de vous protéger de la chaleur ce qui viendra augmenter vos factures énergétiques. Votre Ingénieur(e) **EvoGreen** peut vous conseiller sur les bons emplacements d'ouvertures pour avoir le meilleur équilibre possible tout en respectant vos objectifs et besoins (vue, PLU, etc.) Ces facteurs agissent sur le BBio et le DH.



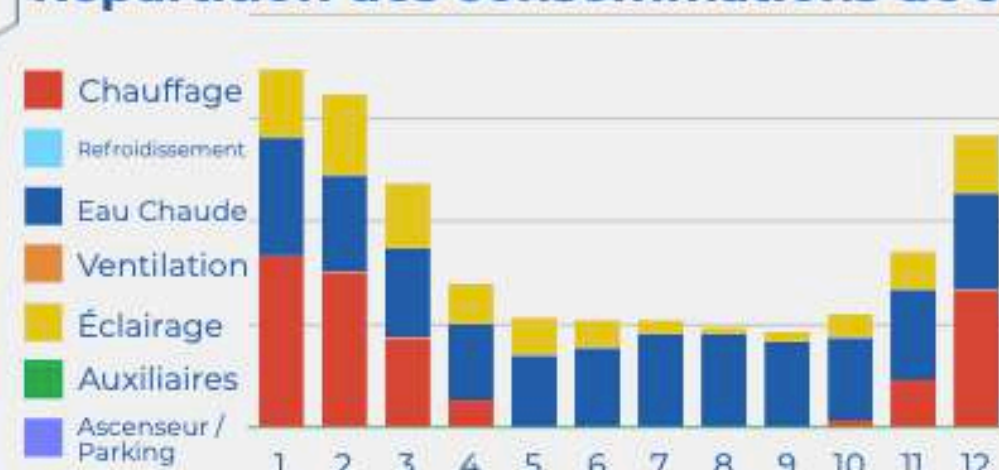
Dépéntritions (Fuites d'Air)



Plus le pourcentage d'un poste de travaux est important et plus ce poste est responsable de pertes de chaleur ou de froid. C'est pourquoi nous aurons à traiter thermiquement un pourcentage élevé. Nous ne pouvons pas agir sur un pourcentage qui est faible car il n'aura peu ou pas d'impact sur les résultats. Ces facteurs agissent autant sur le BBio, le DH, que le CEP et CEP NR.



Répartition des consommations de Janvier à Décembre



Cette répartition des consommations vous permet de connaître quels sont les postes sur lesquels nous avons des difficultés à passer au niveau du CEP et CEP NR. Ces résultats ont été réalisés sur la base du moteur de calcul de la RE2020. C'est un aperçu théorique de vos consommations sans l'usage réel que vous pourrez en faire.



COMMENTAIRE DE VOTRE INGÉNIEUR(E)

Mon étude RE2020 de votre projet a permis d'apporter des éléments de réponse quant aux possibilités d'améliorer le bilan financier de votre construction.

Du constat des premiers résultats ont pu être dégagés plusieurs axes d'amélioration d'une part au niveau de l'enveloppe mais également sur les systèmes énergétiques.

Chaque action a été caractérisée en termes de gains énergétiques et financiers afin que cet étude RE2020 soit orientée en fonction de votre objectif principale et des conditions de vie dans votre future maison.

Vous avez désormais un cahier des charges précis qui va vous permettre de réaliser des devis.

Une fois les devis réalisés, revenez vers moi au plus tôt que je puisse terminer mon étude et valider qu'il respecte bien l'étude RE2020 de votre projet.

ATTENTION Aucuns devis ou travaux ne doivent-être validé/réalisé tant que votre Ingénieur(e) n'as pas réaliser un contrôle vos devis.

UN DOCUMENT QUI
VULGARISE LE
JARGON
TECHNIQUE AFIN
D'ÊTRE À LA
PORTÉE DE TOUS
AVEC UN
COMMENTAIRE DE
VOTRE
INGÉNIEUR(E) !





LA RE2020

Études réalisés sur U22 Perrenoud ou ClimaWin ou Pleiade



APPROCHE TECHNIQUE DÉTAILLÉE

TOITURE(S) (Rampants) Surface 53,26 m ²	SCÉNARIO 1	SCÉNARIO 2	SCÉNARIO 3
<p>OBLIGATION D'ISOLATION Depuis le 1er Janvier 2017, lorsque des travaux importants seront réalisés sur un bâtiment (au moins 50% d'une toiture, et au moins 50% de l'ensemble de la couverture), des travaux d'isolation thermique devront simultanément être engagés (décret n° 2016-711 du 30 mai 2016 « relatif aux travaux d'isolation en cas de travaux de ravalement de façade, de réfection de toiture ou d'aménagement de locaux en vue de les rendre habitables »).</p>	Matériaux ITI Laine de Bois Épaisseur 300 mm Performance R ≥ 8,30 (m ² .K/W) Déphasage thermique moyen (En heures) 11h00 Prix Généralement Constaté (En € HT Fournis Posé) 6 351,20 € Exemple Produit Steicoflex 036 ou techniquement équivalent	Matériaux Épaisseur Performance Déphasage thermique moyen (En heures) Prix Généralement Constaté (En € HT Fournis Posé) Exemple Produit	Matériaux Épaisseur Performance Déphasage thermique moyen (En heures) Prix Généralement Constaté (En € HT Fournis Posé) Exemple Produit

MURS (Extérieurs) Surface 22 m ²	SCÉNARIO 1	SCÉNARIO 2	SCÉNARIO 3	
<p>L'ISOLATION DES MURS EXTERIEURS Par l'intérieur (ITI) ou par l'extérieur (ITE), l'isolation des murs vous permet de réaliser la continuité d'isolation entre le plancher et la toiture. Le choix de la nature d'un isolant est stratégique, il dépend de votre usage (occupation, données météo, températures théoriques).</p> <p>OBLIGATION D'ISOLATION Si vous réalisez un ravalement de façade, l'isolation par l'extérieur devient obligatoire et soumis à l'audit énergétique pour justifier de ne pas avoir à isoler la façade.</p> <p>CONDENSATION Les isolants plaqués directement peuvent créer un désordre d'humidité. Une lame d'air doit être dimensionnée et validée.</p>	Matériaux Épaisseur Performances minimum pour obtenir les aides financières Déphasage thermique moyen (En heures) Exemple Produit	Matériaux ITI Fibre de Bois Épaisseur 140mm Performances minimum pour obtenir les aides financières R ≥ 3,75 (m ² .K/W) Déphasage thermique moyen (En heures) 15 Exemple Produit Steico Flex 036 ou techniquement équivalent	Matériaux ITE Fibre de Bois Épaisseur 140mm Performances minimum pour obtenir les aides financières R ≥ 3,75 (m ² .K/W) Déphasage thermique moyen (En heures) 15 Exemple Produit Steico Flex 036 ou techniquement équivalent	

DE SOLUTIONS DE CONSTRUCTION EN ACCORD AVEC LA LOGIQUE THERMIQUE





LA RE2020

Études réalisés sur U22 Perrenoud ou ClimaWin ou Pleiade



SYNTHÈSE FINANCIÈRE SIMPLIFIÉE

	SCÉNARIO 1	SCÉNARIO 2	SCÉNARIO 3
CLASSE ENERGÉTIQUE	B	A	A
BUDGET TRAVAUX LIÉE À LA RE2020	87 913 €	95 840 €	138 544 €
CONSUMMATIONS (Basée sur les dépenses d'énergie estimées, sur la base de l'index annuel)	En Euros par ans : 911 €	En Euros par ans : 674 €	En Euros par ans : 114 €
COÛT DES MATÉRIAUX (Estimés en TTC, Hors Main d'Oeuvre)	Fourniture : 39 772 €	Fourniture : 54 219 €	Fourniture : 86 424 €
COÛT DE LA MAIN D'OEUVRE (Estimés en TTC)	48 141 €	41 621 €	52 120 €
TEMPS DE RETOUR SUR INVESTISSEMENT DE LA PLUS VAUE		7 ans	17 ans



LOT 1 VRD (Voiries, Réseaux, Divers) Solution 1



Type de Produit



Marque +



Modèle



Poids Carbone



Coûts Théoriques

CF Document « Rapport Étude Carbone Détaillé »

CF Document « Rapport Étude Carbone Détaillé »

120 kg éq CO₂/m²

9 654,00 €

LA MAÎTRISE DES
COÛTS ET DES
TEMPS DE RETOUR
SUR
INVESTISSEMENT
GRÂCES À NOTRE
OUTIL
D'ÉCONOMISTE DU
BÂTIMENT INTERNE
EVO**COST** !



EVOACADEMY

Chez **EvoGreen** on a compris quelque chose d'essentiel, c'est que nous devons rendre nos connaissances accessibles à tous, afin de vous permettre de prendre des décisions en connaissances de cause. C'est pourquoi nous avons créée l'**EvoAcademy**, qui rassemble des informations sur notre métier en accès libre et totalement gratuit !

EVO TUTOROS

Vous avez des questions ?
Nos tutoriels vidéos et manuscrits pour tout comprendre en un clic !

EVO DICO

Vous cherchez la définition d'un mot ?
C'est par ici !

ECO-GESTES

Vous cherchez la définition d'un mot ?
C'est par ici !

EVO TUTOROS

J'AI UNE
QUESTION ?

EVO DICO

JE NE
COMPRENDS
PAS CE MOT ?

ECO-GESTES

VOUS
AIDER
A AGIR



www.evogreen.fr

RGE
OPQIBi
L'INGÉNIERIE QUALIFIÉE
CERTIFICAT
N° 21 08 4342



DIVERS

DITES-LE NOUS AVEC DES ÉTOILES !

Vous avez été satisfait de nos services ? C'est super ! Aidez-nous à nous faire connaître en cliquant sur le bouton jaune « Je donne mon Avis » et racontez votre expérience avec **EvoGreen** ! Notre équipe sera ravie de découvrir votre commentaire !

NOS ASSURANCES

Obtenez notre attestation d'assurance. Vous allez en avoir besoin pour la société d'assurance qui couvre votre chantier en Dommage-Ouvrage, ainsi que pour l'historique de votre chantier.



RAPPEL DE NOS CGU-CGV

Pour assurer la validité de cette audit, le maître d'ouvrage doit faire appel à une maîtrise d'œuvre complète. Il est de plus obligatoire que toutes les entreprises intervenantes sur le projet soient assurées en conséquence. Dans le cas où la maîtrise d'œuvre n'est pas complète, ou qu'un autre des critères n'est pas respecté, la société EVOGREEN ne pourra en aucun cas être tenue pour responsable. Logiciel utilisé : ClimAudit (BBS Slama) ou BAO Evolution (Perrenoud) ou Cap Renov+ (Pia Production). Etude réalisée suivant les informations et les plans fournis par le donneur d'ordre. La méthode de calcul conventionnelle utilisée dans l'audit énergétique est fondée sur un cadre réglementaire strict. Il est donc impossible de prendre en compte certains paramètres comportementaux. Le calcul de la consommation énergétique est un calcul conventionnel et non prédictif. Après réception du bâtiment et en considérant les données réelles d'occupation et de conditions climatiques, la consommation effective pourra différer de la consommation calculée. En l'absence de certains paramètres, EVOGREEN peut être dans l'obligation d'imposer certaines valeurs/coefficients qui ne sont donc donnés qu'à titre informatif. Il convient donc d'en valider les valeurs par la maîtrise d'œuvre et/ou les entreprises en fonction des choix réalisés. Il appartient au donneur d'ordre de vérifier l'exactitude des paramètres mentionnés dans le rapport. Dans le cadre d'une demande de label, d'une demande de subvention ou de tout autre dispositif imposant des objectifs allant au-delà de l'audit énergétique en vigueur, il convient de se rapprocher de l'organisme compétent afin de faire valider les éléments techniques à mettre en place. Ce rapport ne traite que de la performance thermique des produits et ne préjuge en rien de leur aptitude à l'emploi. La mise en œuvre de l'étude thermique doit être impérativement respectée, en cas de non-respect de cette étude, l'attestation de fin de chantier ne pourra pas être délivrée. Cependant si des modifications sont envisagées elles devront nous être communiquées au plus tôt avant leur mise en œuvre, pour que nous puissions réévaluer l'audit énergétique et en vérifier sa conformité. Il est vivement conseillé de transmettre ce document à tous les corps d'état intervenant sur le chantier et de veiller au respect de la bonne mise en œuvre conformément aux différents Documents Techniques Unifiés. Les systèmes installés devront posséder et respecter les avis techniques. Les solutions proposées ou abordées n'ont pas de valeur contractuelle. Elle sont données à titre indicatif et dépendent des données saisies par le client et le bureau d'étude. Les cas concrets abordés n'ont pas de valeur contractuelle pour les saisies à venir. La prestation de chiffrage est une prestation offerte non contractuelle. Les Certificats d'Économies d'Énergie ne peuvent être valorisés qu'une seule fois. Les données financières (coût de travaux, aides,...) sont présentées à titre indicatif et ne sont pas opposables. Seuls des devis ou et des documents d'organismes habilités (collectivité, banques,...) constituent des documents opposables. Ce montant représente la différence du coût de construction entre les solutions proposées. Les économies de coûts de constructions sont calculées sur la base de prix moyens nationaux. Cette évaluation est donnée à titre indicatif. Pour cette raison, EVOGREEN ne s'engage en aucun cas sur le montant des travaux. Le montant théorique des factures correspond à l'écart possible de vos factures d'énergies. Notre calcul ne prend pas en compte le fournisseur d'énergie, les habitudes des occupants, les variations climatiques, etc. Pour cette raison, EVOGREEN ne s'engage en aucun cas sur le montant des factures d'énergies.

www.evogreen.fr





Bureau d'Étude Thermiques & Environnements Accessible

5 BONNES RAISONS POUR PARLER D'EVOGREEN À VOS CLIENTS ET À VOS PROCHES !



5 Étoiles sur les avis Google



15 Ans d'expérience à votre services



40+ Prestations d'Ingénieries du Bâtiment



400+ Partenaires Professionnels du secteur



4500+ Chantiers étudiés partout en France



Service noté 5 étoiles sur 60+ avis clients

www.evogreen.fr

